

Starosta Żywiecki stosownie do treści art. 12 oraz art. 13 ustawy z dnia 21 sierpnia 1997r. o gospodarce nieruchomościami (t.j. Dz.U.2020.1990 ze zm.)

przedstawia wykaz nieruchomości Skarbu Państwa położonych na terenie powiatu żywieckiego, które przeznaczone są do oddania w najem, dzierżawę lub przeznaczone do nabycia

W przypadku chęci uzyskania szerszych informacji o nieruchomościach przedstawionych w niniejszym wykazie, proszę o kontakt telefoniczny z pracownikiem merytorycznym Starostwa Powiatowego w Żywcu pod numerem telefonu: 33/860-16-50, bądź z zastępcą dyrektora Wydziału Geodezji, Kartografii i Gospodarki Nieruchomościami pod numerem telefonu 33/860-16-53 lub z dyrektorem Wydziału Geodezji, Kartografii i Gospodarki Nieruchomościami pod numerem telefonu 33/560-16-33.

Dla wszystkich zainteresowanych istnieje możliwość zapoznania się z ewidencją nieruchomości stanowiących własność Skarbu Państwa, która jest prowadzona w Wydziale Geodezji, Kartografii i Gospodarki Nieruchomościami Starostwa Powiatowego w Żywcu.

## NIERUCHOMOŚCI POŁOŻONE W ŁODYGOWICACH

1.

Działka nr 5235/4

Nieruchomość nr 5235/4 o powierzchni 0,0372ha ujawniona jest w Księdze Wieczystej nr BB1Z/00096424/5. Na terenie nieruchomości posadowiona jest wiata na słupach metalowych o wymiarach 10m x 8m, pokryta blachą trapezową, która może być wykorzystana jako miejsc postojowe dla samochodów. Zgodnie z miejscowym planem zagospodarowania przestrzennego nieruchomość ta znajduje się w obszarze urbanistycznym o symbolu:

- 4KDZ-tereny dróg publicznych klas: droga zbiorcza (ok. 28% powierzchni)
- 6P-Tereny obiektów produkcyjnych, składów i magazynów (ok. 72% powierzchni).

**Lokal nr 2 stanowiący odrębną własność w budynku przy ul. Piastowskiej 45 oraz udział w działce nr 5235/7 jak i w częściach wspólnych budynku.**

Lokal nr 2 usytuowany w budynku przy ulicy Piastowskiej 45 oraz działka nr 5235/7 ujawnione są w Księdze Wieczystej nr BB1Z/00096931/2. Działka nr 5235/7 jest utwardzona tłuczniem, ogrodzona płotem siatkowym bez bramy

wjazdowej. Z działki tej bezpośrednio po zadaszonych schodach wchodzimy do lokalu nr 2 stanowiącego odrębną nieruchomość o pow. użytkowej 202,90m<sup>2</sup> wraz z udziałem wynoszącym 4962/10000 w częściach wspólnych budynku oraz w działce nr 5235/7. Zgodnie z miejscowym planem zagospodarowania przestrzennego nieruchomość nr 5235/7 znajduje się w obszarze urbanistycznym o symbolu:  
- 6P - tereny obiektów produkcyjnych, składów i magazynów (100% powierzchni).



## 2. Działka nr 6411/2

Nieruchomość nr 6411/2 o powierzchni 0,0900ha wraz z posadowionym na niej budynkiem mieszkalnym o powierzchni użytkowej 211,70m<sup>2</sup> ujawniona jest w Księdze Wieczystej nr BB1Z/00135360/4. Przedmiotowa nieruchomość położona jest w spokojnej okolicy przy ulicy Kasztanowej. Działka uzbrojona jest w energię elektryczną, wodociąg gminny, kanalizację gminną. Na nieruchomości posadowiony jest budynek mieszkalny o konstrukcji tradycyjnej, trzykondygnacyjny z podziałem na przyziemie, parter i poddasze. Dach dwuspadowy pokryty blacha trapezową ocynkowaną. W chwili obecnej budynek jest nieużytkowany. Zgodnie z miejscowym planem zagospodarowania przestrzennego nieruchomość nr 6411/2 znajduje się w obszarze urbanistycznym o symbolu:

- 40MU ok. 69% zabudowa mieszkaniowo-usługowa;
- 21 KDD 27% droga dojazdowa;
- 2KDZ 4% droga zbiorcza.

Spokojna okolica, bliska odległość do szkół, przedszkoli, jak również bardzo dobra komunikacja - droga ekspresowa S-1 daje wiele możliwości by wykorzystać tę



nieruchomość czy to na zamieszkanie czy też prowadzenie działalności gospodarczej.

## NIERUCHOMOŚĆ POŁOŻONA W ŻYWCU OBRĘB PIETRZYKOWICE AD. ŻYWIEC

### 1. Działka nr 11000/48

Nieruchomość o powierzchni 2,3585ha, ujawniona w Księdze Wieczystej nr BB1Z/00032911/0 położona jest w pobliżu Jeziora Żywieckiego. Teren działki zabudowany jest ruinami budynków i magazynów Tarnowskich Zakładów Eksploatacji Kruszywa. Zgodnie z miejscowym planem zagospodarowania przestrzennego nieruchomość nr 11000/48 znajduje się w obszarze urbanistycznym o symbolu:

- U – tereny zabudowy usługowej.

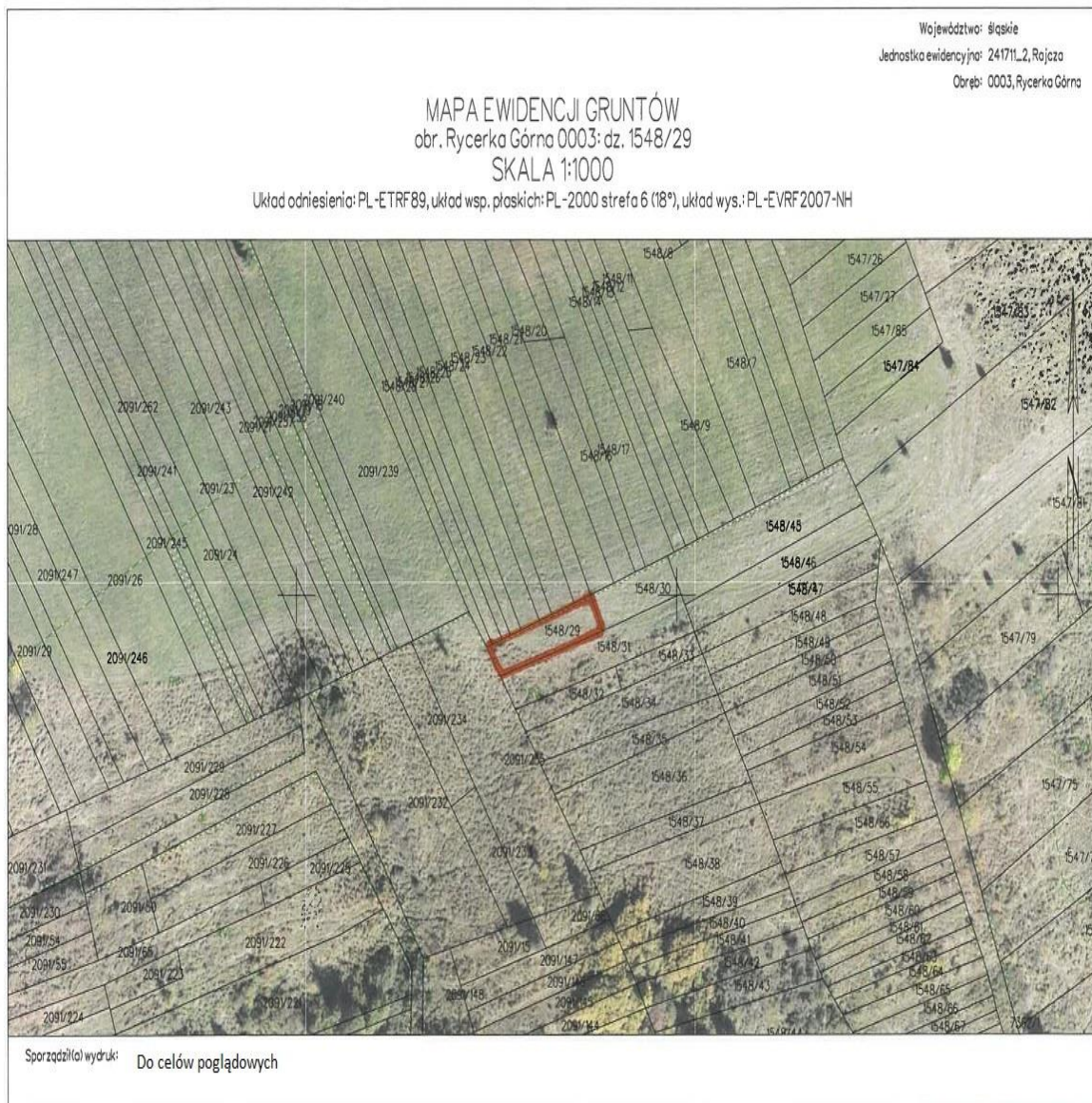


## NIERUCHOMOŚCI POŁOŻONE W RYCERCE GÓRNEJ

### 1. Działka nr 1548/29

Nieruchomość o powierzchni 0,0174ha, ujawniona jest w Księdze Wieczystej nr BB1Z/00129935/1. Zgodnie z miejscowym planem zagospodarowania przestrzennego nieruchomość nr 1548/29 znajduje się w obszarze urbanistycznym o symbolu:

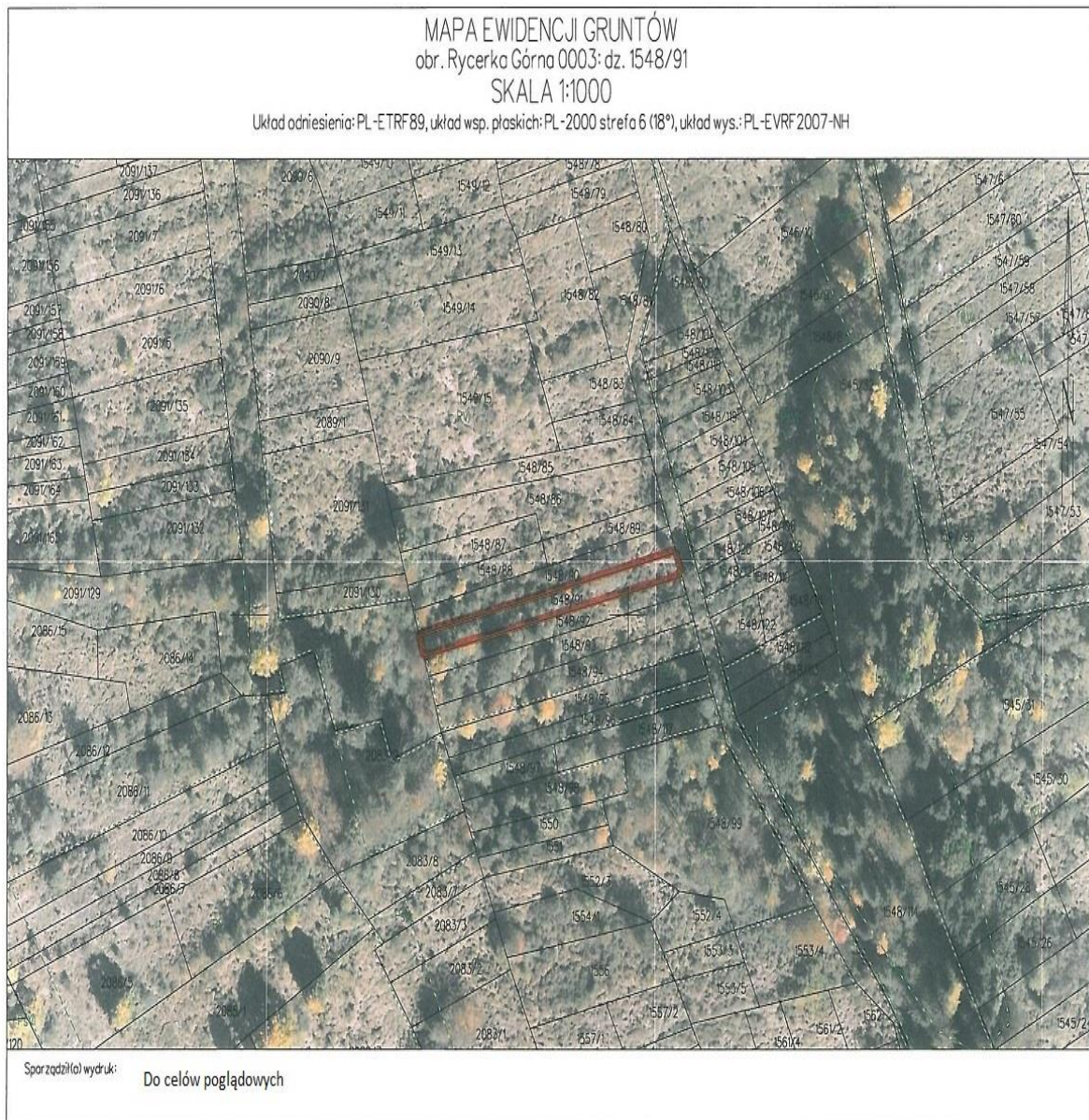
- R1 – tereny rolnicze, grunty orne, łąki i pastwiska, uprawy sadownicze i ogrodnicze
- Strefa SM – strefa zagrożenia występowania ruchów masowych – 1/5 części powierzchni działki.



## 2. Działka nr 1548/91

Nieruchomość o powierzchni 0,0353ha ujawniona jest w Księdze Wieczystej nr BB1Z/00129935/1. Zgodnie z miejscowym planem zagospodarowania przestrzennego nieruchomość nr 1548/91 znajduje się w obszarze urbanistycznym o symbolu:

- R1 – tereny rolnicze, grunty orne, łąki i pastwiska, uprawy sadownicze i ogrodnicze
- Strefa SM – strefa zagrożenia występowania ruchów masowych. – 1/2 części powierzchni działki.



### 3. Działka nr 1615/1

Nieruchomość o powierzchni 0,0384ha ujawniona jest w Księdze Wieczystej nr BB1Z/00129935/1. Zgodnie z miejscowym planem zagospodarowania przestrzennego nieruchomość nr 1615/1 znajduje się w obszarze urbanistycznym o symbolu:

- MN1 w 1/3 części tereny zabudowy mieszkaniowej jednorodzinnej z towarzyszącymi obiektami nieuciążliwych usług komercyjnych;
- R4 w 2/3 części tereny rolnicze grunty orne, łąki i pastwiska, zadrzewienia, zakrzewienia, drogi dojazdowe do pól.



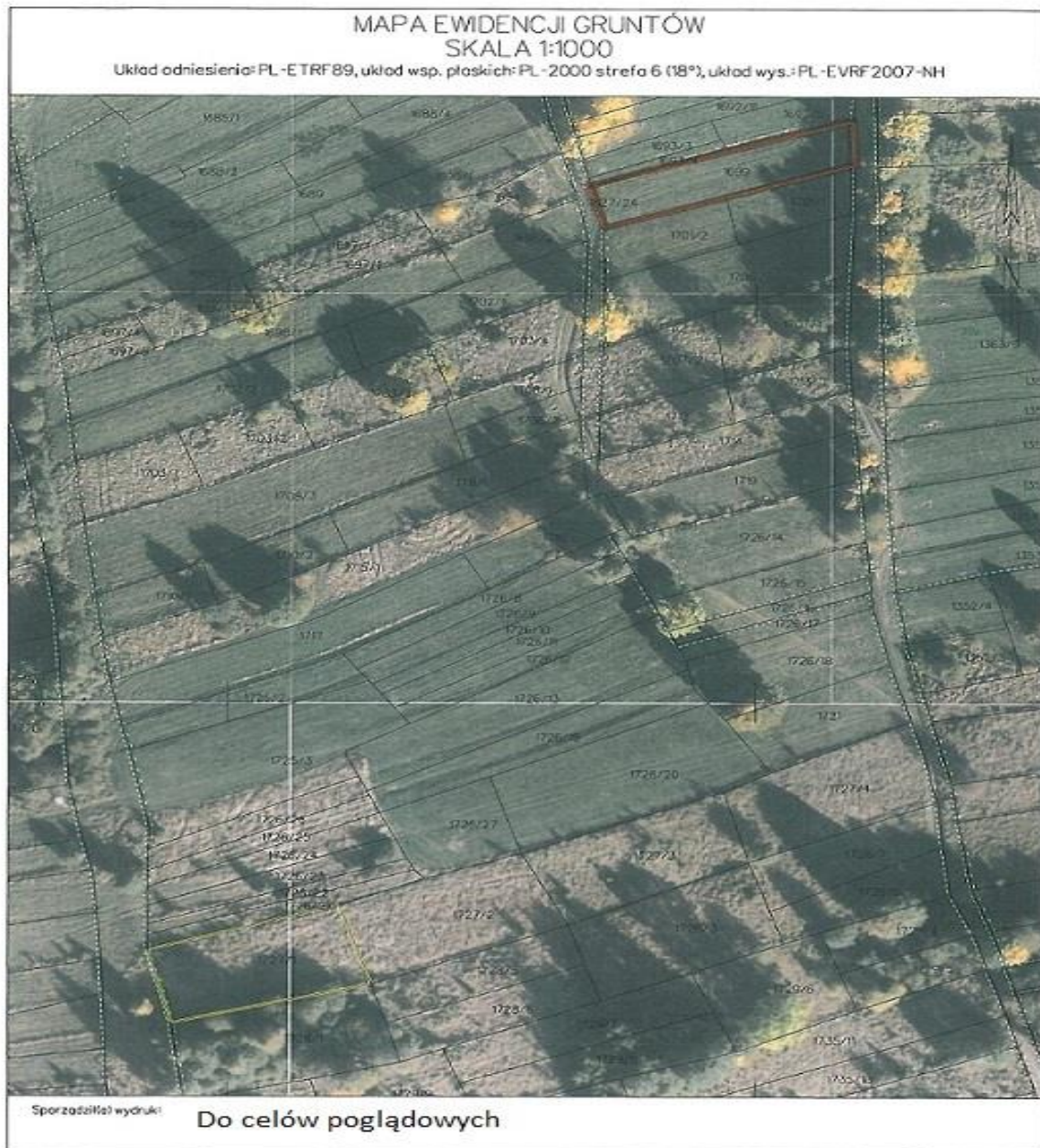
#### 4. Działka nr 1637/1

Nieruchomość o powierzchni 0,0505ha ujawniona jest w Księdze Wieczystej nr BB1Z/00129935/1. Zgodnie z miejscowym planem zagospodarowania przestrzennego nieruchomość nr 1637/1 znajduje się w obszarze urbanistycznym o symbolu:

- R4 – tereny rolnicze, grunty orne, łąki i pastwiska, zadrzewienia, zakrzewienia, drogi dojazdowe do pól.







6. Działka nr 1727/1

Nieruchomość o powierzchni 0,0785ha ujawniona jest w Księdze Wieczystej nr BB1Z/00129935/1. Zgodnie z miejscowym planem zagospodarowania przestrzennego nieruchomość nr 1727/1 znajduje się w obszarze urbanistycznym o symbolu:

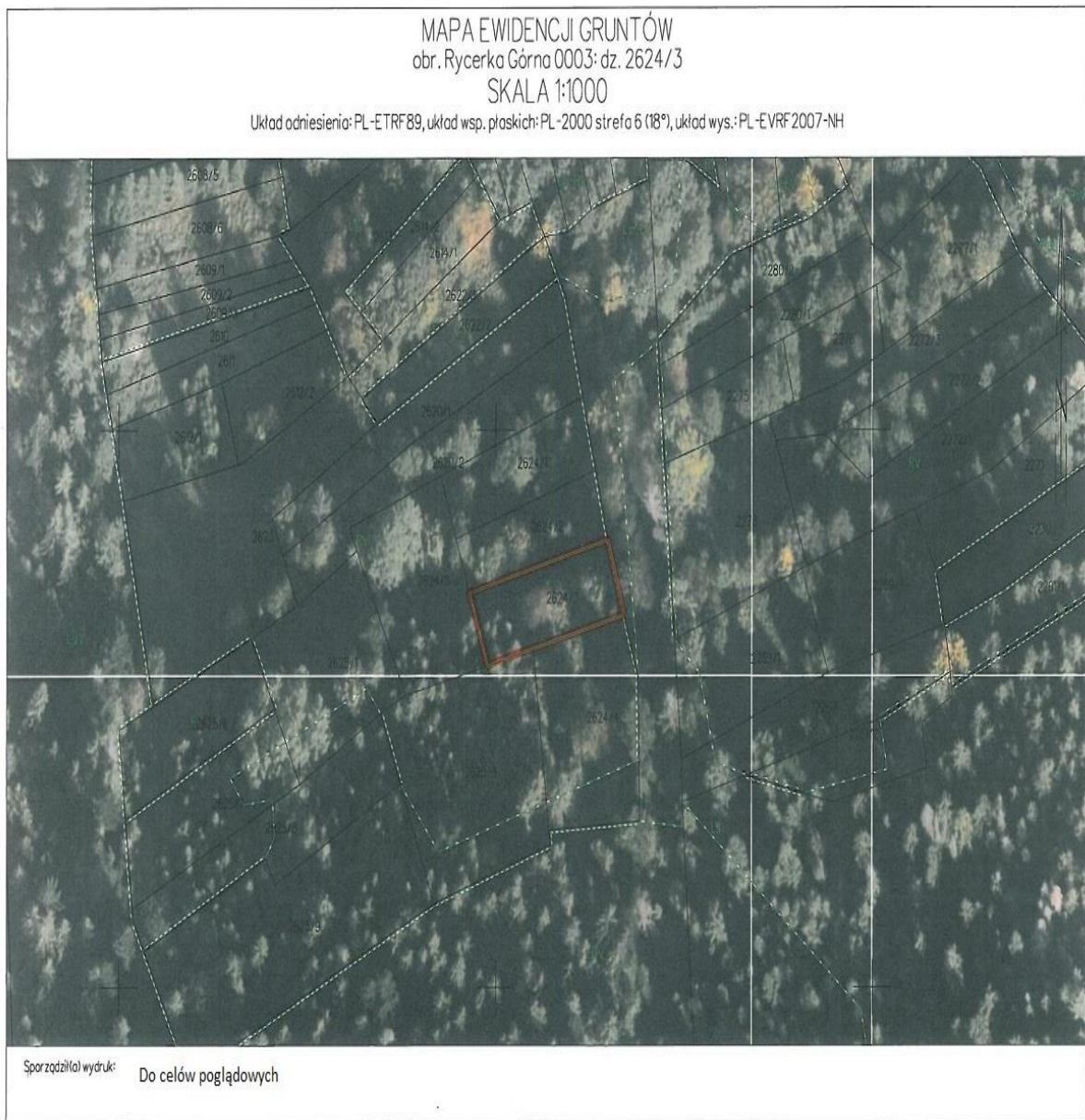
- R4 – tereny rolnicze, grunty orne, łąki i pastwiska, zadrzewienia, zakrzewienia, drogi dojazdowe do pól



#### 7. Działka nr 2624/3

Nieruchomość o powierzchni 0,0532ha ujawniona jest w Księdze Wieczystej nr BB1Z/00129935/1. Zgodnie z miejscowym planem zagospodarowania przestrzennego nieruchomość nr 2624/3 znajduje się w obszarze urbanistycznym o symbolu:

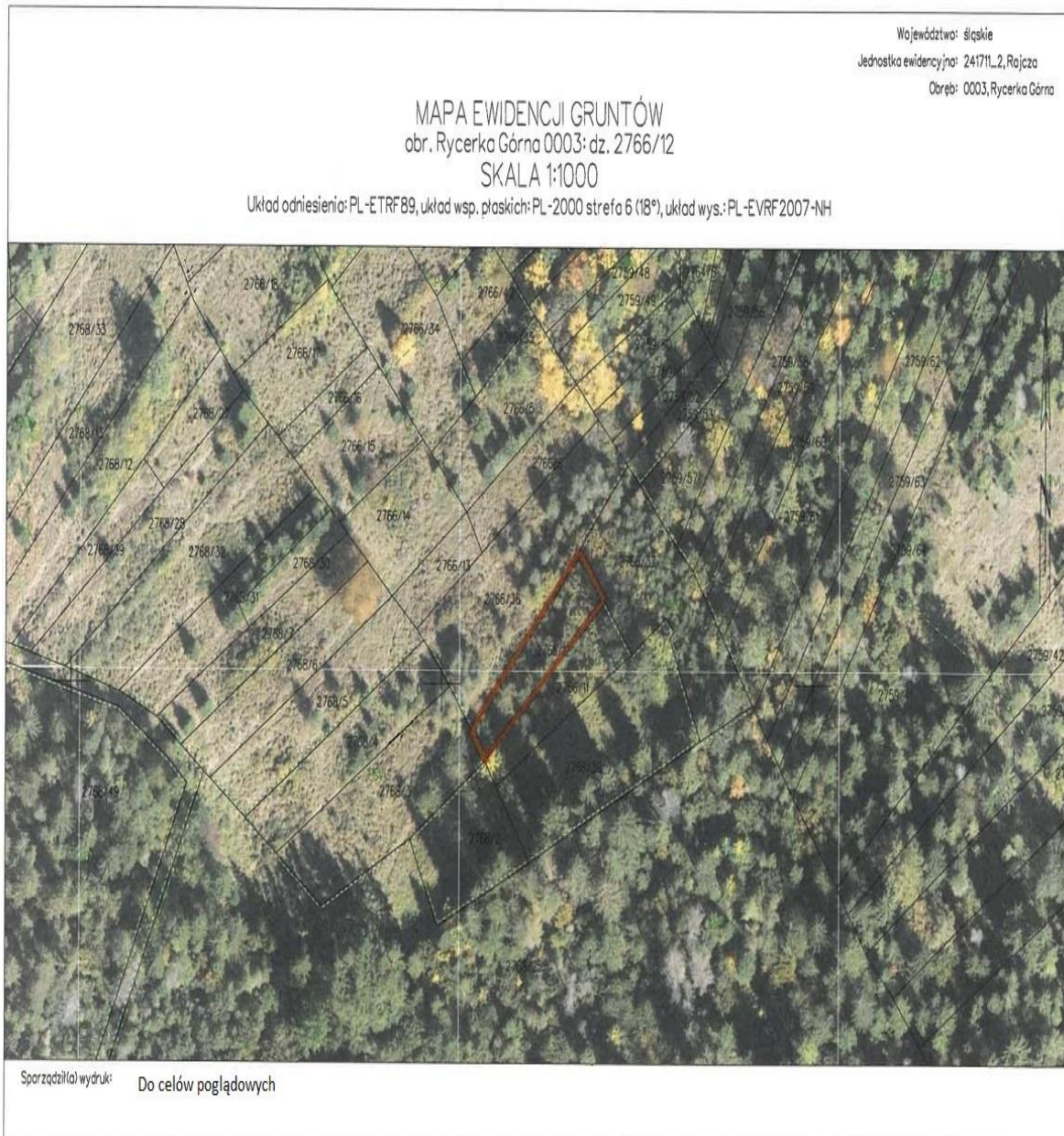
- R4 – tereny rolnicze, grunty orne, łąki i pastwiska, zadrzewienia, zakrzewienia, drogi dojazdowe do pól.



8. Działka nr 2766/12

Nieruchomość o powierzchni 0,0367ha ujawniona jest w Księdze Wieczystej nr BB1Z/00129935/1. Zgodnie z miejscowym planem zagospodarowania przestrzennego nieruchomość nr 2766/12 znajduje się w obszarze urbanistycznym o symbolu:

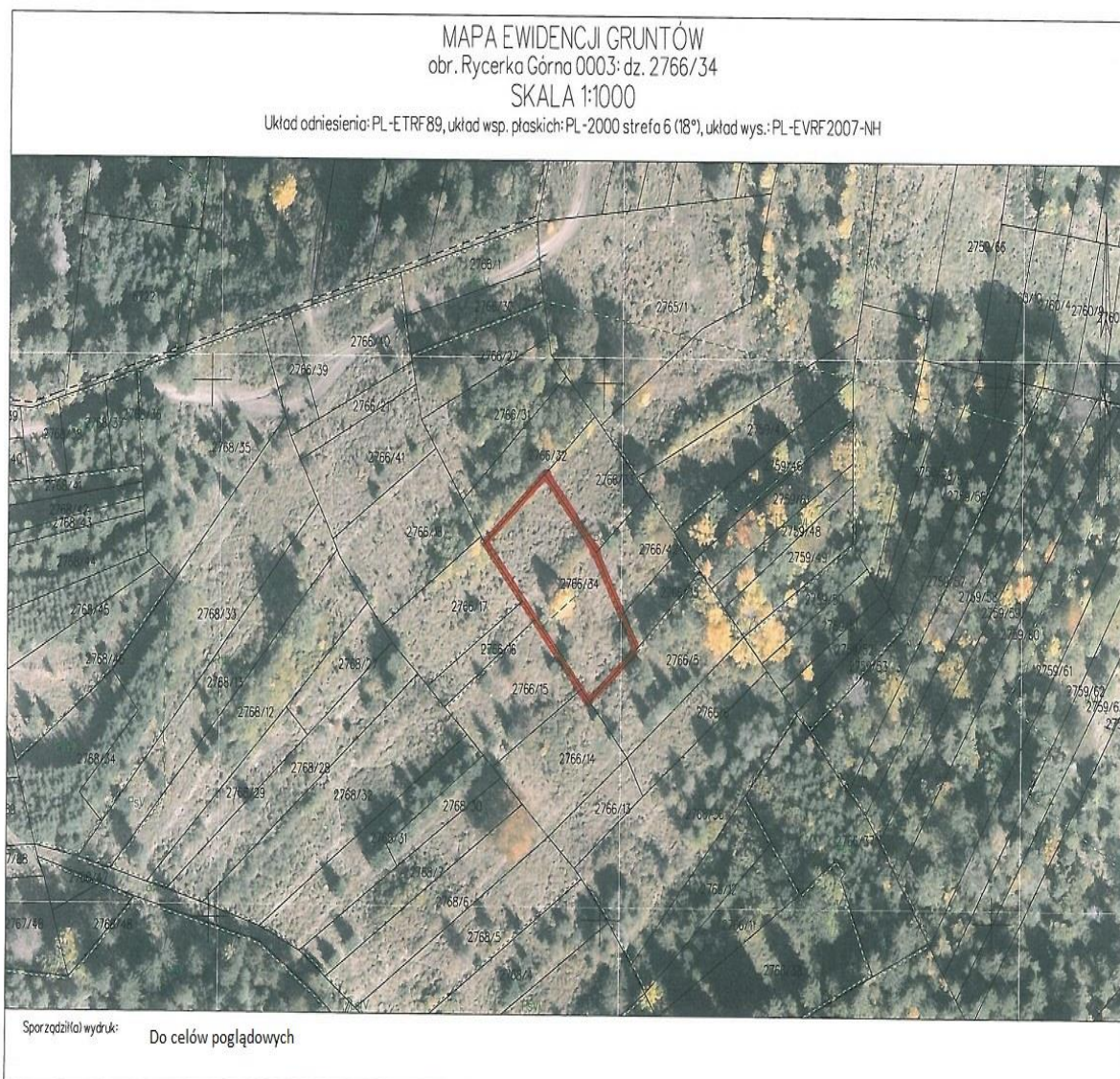
- R1 – tereny rolnicze, grunty orne, łąki i pastwiska, uprawy sadownicze i ogrodnicze.



#### 9. Działka nr 2766/34

Nieruchomość o powierzchni 0,0730ha ujawniona jest w Księdze Wieczystej nr BB1Z/00129935/1. Zgodnie z miejscowym planem zagospodarowania przestrzennego nieruchomość nr 2766/34 znajduje się w obszarze urbanistycznym o symbolu:

- R1 – tereny rolnicze, grunty orne, łąki i pastwiska, uprawy sadownicze i ogrodnicze.



#### 10. Działka nr 2767/38

Nieruchomość o powierzchni 0,0305ha ujawniona jest w Księdze Wieczystej nr BB1Z/00129935/1. Zgodnie z miejscowym planem zagospodarowania przestrzennego nieruchomość nr 2767/38 znajduje się w obszarze urbanistycznym o symbolu:

- R1 – tereny rolnicze, grunty orne, łąki i pastwiska, uprawy sadownicze i ogrodnicze.



MAPA EWIDENCJI GRUNTÓW  
obr. Rycerka Górna 0003: dz. 2767/48  
SKALA 1:1000

Układ odniesienia: PL-ETRF89, układ wsp. płaskich: PL-2000 strefa 6 (18°), układ wys.: PL-EVRF2007-NH



Sporządził(a) wydruk: Do celów poglądowych

## 12. Działka nr 2767/62

Nieruchomość o powierzchni 0,0464ha ujawniona jest w Księdze Wieczystej nr BB1Z/00129935/1. Zgodnie z miejscowym planem zagospodarowania przestrzennego nieruchomość nr 2767/62 znajduje się w obszarze urbanistycznym o symbolu:

- R1 – tereny rolnicze, grunty orne, łąki i pastwiska, uprawy sadownicze i ogrodnicze.





MAPA EWIDENCJI GRUNTÓW  
obr. Rycerka Górna 0003: dz. 2768/16  
SKALA 1:1000

Układ odniesienia: PL-ETRF89, układ wsp. płaskich: PL-2000 strefa 6 (18°), układ wys.: PL-EVRF 2007-NH



Sporządził(ol) wydruk: Do celów poglądowych

#### 14. Działka nr 2768/39

Nieruchomość o powierzchni 0,0155ha ujawniona jest w Księdze Wieczystej nr BB1Z/00129935/1. Zgodnie z miejscowym planem zagospodarowania przestrzennego nieruchomość nr 2768/39 znajduje się w obszarze urbanistycznym o symbolu:

- R1 – tereny rolnicze, grunty orne, łąki i pastwiska, uprawy sadownicze i ogrodnicze.

MAPA EWIDENCJI GRUNTÓW  
obr. Rycerka Górna 0003: dz. 2768/39  
SKALA 1:1000

Układ odniesienia: PL-ETRF89, układ wsp. płaskich: PL-2000 strefa 6 (18°), układ wys.: PL-EVRF2007-NH



Sparządziła wydruki:

Do celów poglądowych

### 15. Działka nr 2770/18

Nieruchomość o powierzchni 0,0328ha ujawniona jest w Księdze Wieczystej nr BB1Z/00129935/1. Zgodnie z miejscowym planem zagospodarowania przestrzennego nieruchomość nr 2770/18 znajduje się w obszarze urbanistycznym o symbolu:

-ZL1- tereny lasów. Lasy państwowe i prywatne.







MAPA EWIDENCJI GRUNTÓW  
obr. Rycerka Górna 0003: dz. 2817  
SKALA 1:1000

Układ odniesienia: PL-ETRF89, układ wsp. płaskich: PL-2000 strefa 6 (18°), układ wys.: PL-EVRF2007-NH



Sporządził/wydruck: Do celów poglądowych

### 19. Działka nr 2863/1

Nieruchomość o powierzchni 0,0242ha ujawniona jest w Księdze Wieczystej nr BB1Z/00129935/1. Zgodnie z miejscowym planem zagospodarowania przestrzennego nieruchomość nr 2863/1 znajduje się w obszarze urbanistycznym o symbolu:

- MN1- tereny zabudowy mieszkaniowej jednorodzinnej z towarzyszącymi obiektami nieuciążliwych usług komercyjnych;
- strefa OW – strefa obserwacji archeologicznej pokrywa 1/3 części.

MAPA EWIDENCJI GRUNTÓW  
obr. Rycerka Górna 0003: dz. 2863/1  
SKALA 1:1000

Układ odniesienia: PL-ETRF89, układ wsp. płaskich: PL-2000 strefa 6 (18°), układ wys.: PL-EVRF2007-NH



Sporządził(a) wydruk:

Do celów poglądowych

## 20. Działka nr 2908/1

Nieruchomość o powierzchni 0,0196ha ujawniona jest w Księdze Wieczystej nr BB1Z/00129935/1. Zgodnie z miejscowym planem zagospodarowania przestrzennego nieruchomość nr 2908/1 znajduje się w obszarze

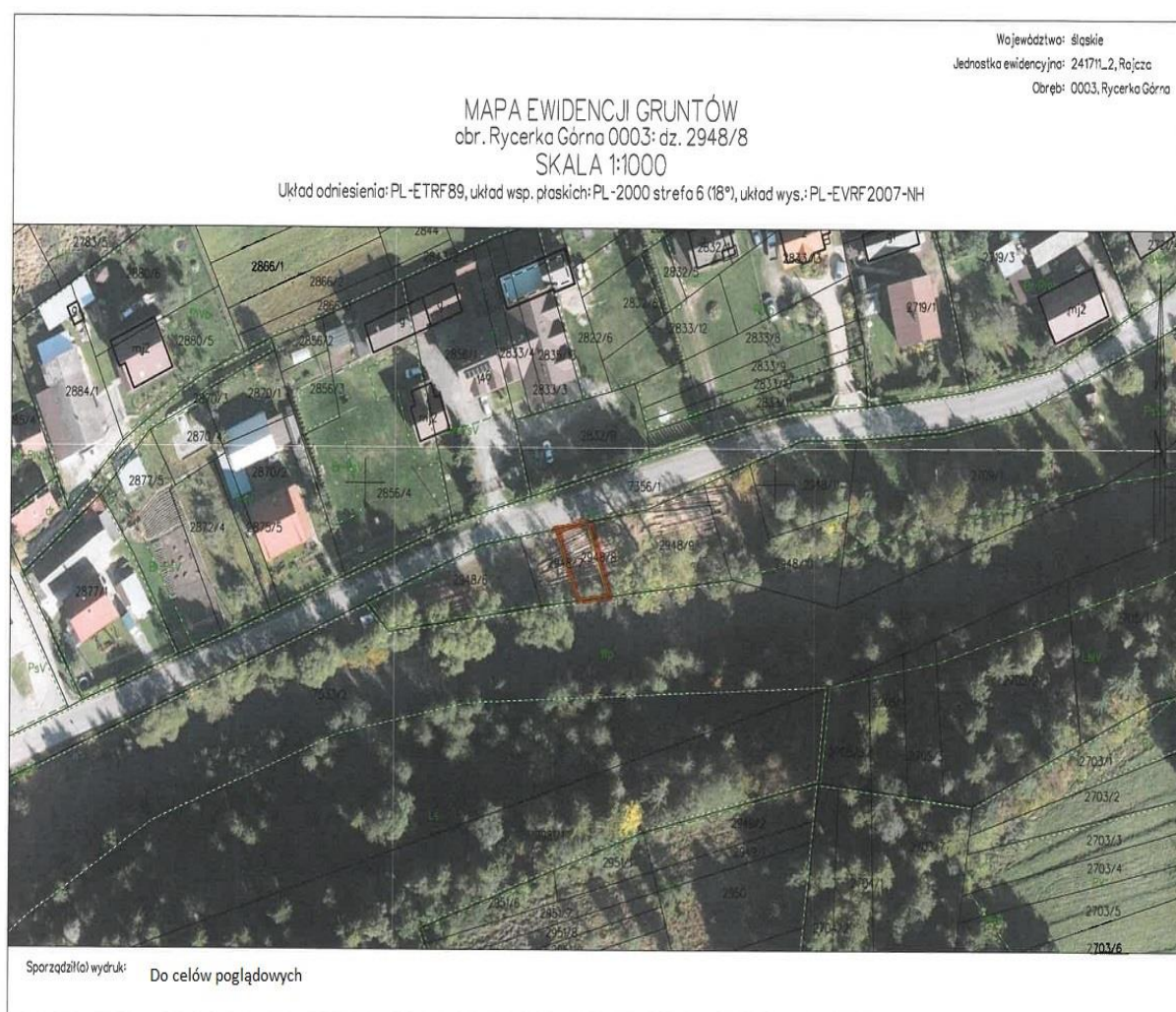
urbanistycznym o symbolu:

- MN1- tereny zabudowy mieszkaniowej jednorodzinnej z towarzyszącymi obiektami nieuciążliwych usług komercyjnych;





- 5KD-Z w ½ części – tereny komunikacji – drogi zbiorcze – ulice i drogi zbiorcze (drogi powiatowe), drogi jednojezdniowe, dwupasmowe: droga nr 04353 Rycerka Dolna-Rycerka Górna;
- WS-R w ½ części – teren obrzeży cieków i zbiorników wodnych tzw. Kamieńców. Teren zabudowy biologicznej (zieleń nadwodna, lasy łąkowe, zadrzewienia, zakrzewienia) i obsługi technicznej cieków pełniących funkcję ekotonu.

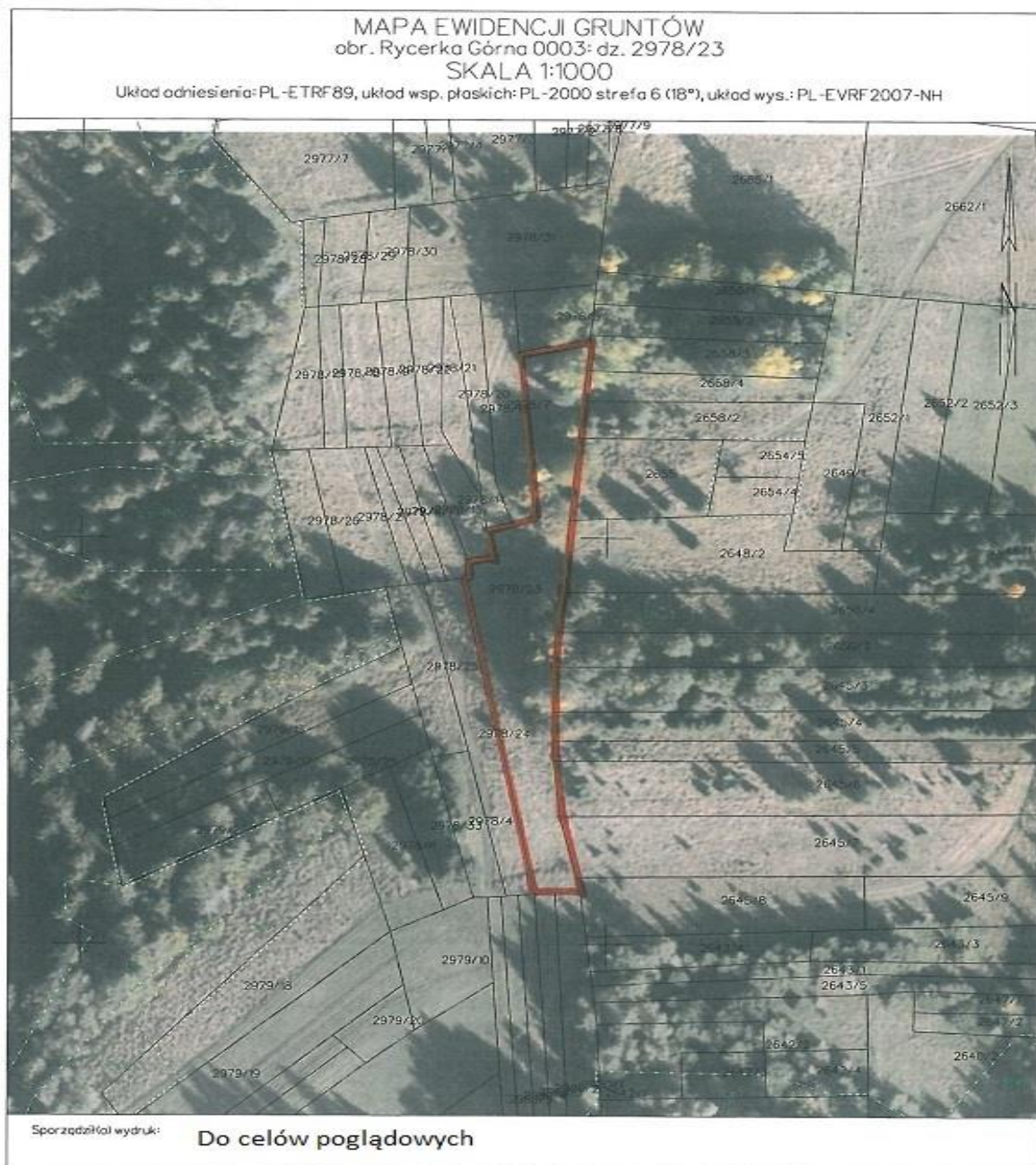


## 22. Działka nr 2954/1

Nieruchomość o powierzchni 0,0807ha ujawniona jest w Księdze Wieczystej nr BB1Z/00129935/1. Zgodnie z miejscowym planem zagospodarowania przestrzennego nieruchomość nr 2954/1 znajduje się w obszarze urbanistycznym o symbolu:



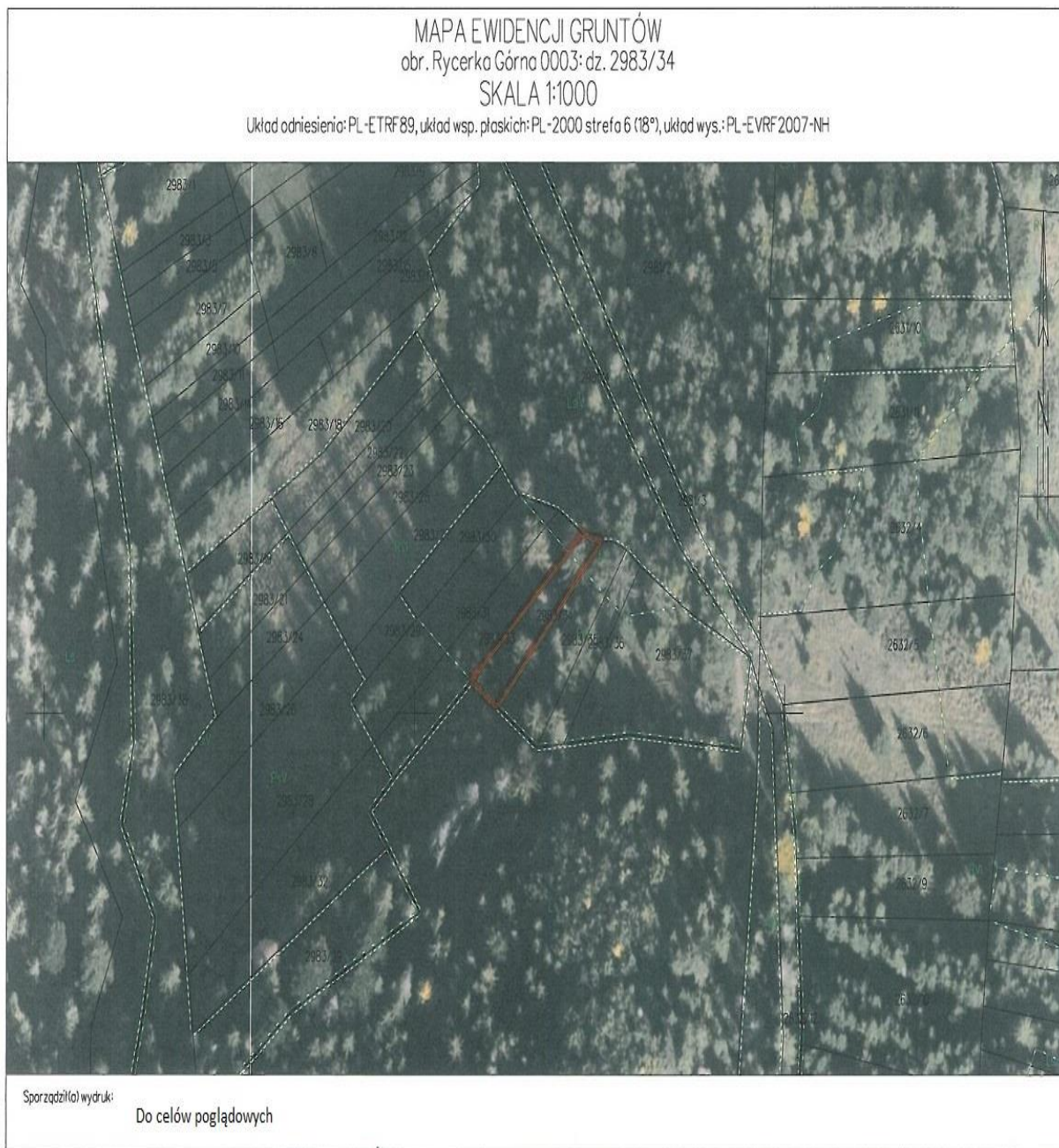
- R1 – tereny rolnicze, grunty orne, łąki i pastwiska, uprawy sadownicze i ogrodnicze.



#### 24. Działka nr 2983/34

Nieruchomość o powierzchni 0,0264ha ujawniona jest w Księdze Wieczystej nr BB1Z/00129935/1. Zgodnie z miejscowym planem zagospodarowania przestrzennego nieruchomość nr 2983/34 znajduje się w obszarze urbanistycznym o symbolu:

- ZL2 – tereny projektowanych zalesień;
- strefa SM – strefa zagrożenia występowania ruchów masowych.

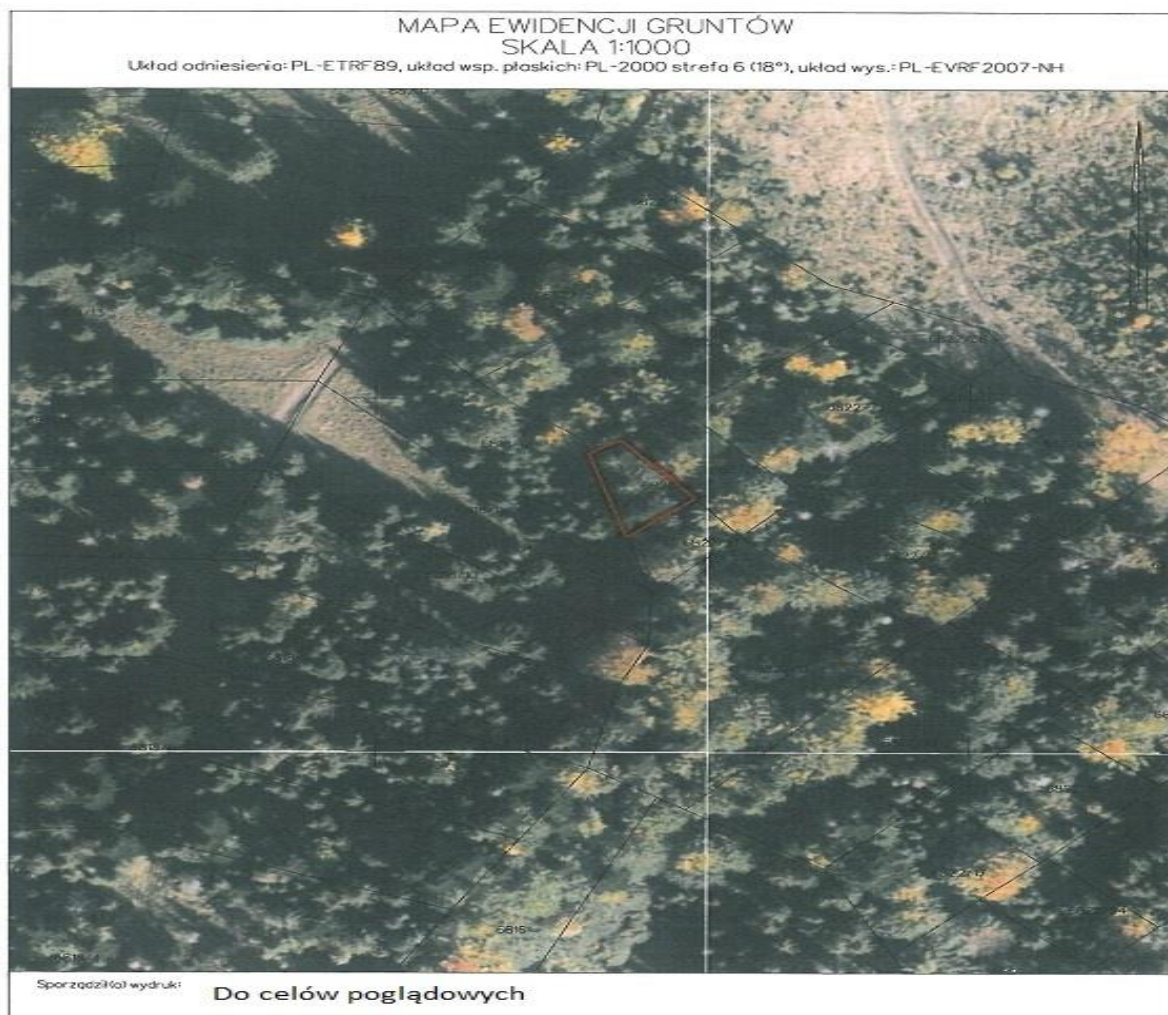


#### 25. Działka nr 6822/9

Nieruchomość o powierzchni 0,0203ha ujawniona jest w Księdze Wieczystej nr BB1Z/00129935/1. Zgodnie z miejscowym planem zagospodarowania

przestrzennego nieruchomości nr 6822/9 znajduje się w obszarze urbanistycznym o symbolu:

- ZL1 – tereny lasów – lasy państwowe i prywatne;
- strefa SSO– strefa występowania osuwisk.



Więcej szczegółów dotyczących dzierżawy, najmu bądź ewentualnego nabycia opisanych wyżej nieruchomości można uzyskać pod numerem telefonu 33/860 16 50, 33/860 16 53, 33/860 16 33.